

PROMOCIÓN 26 VIVIENDAS
MARÍA JIMÉNEZ.



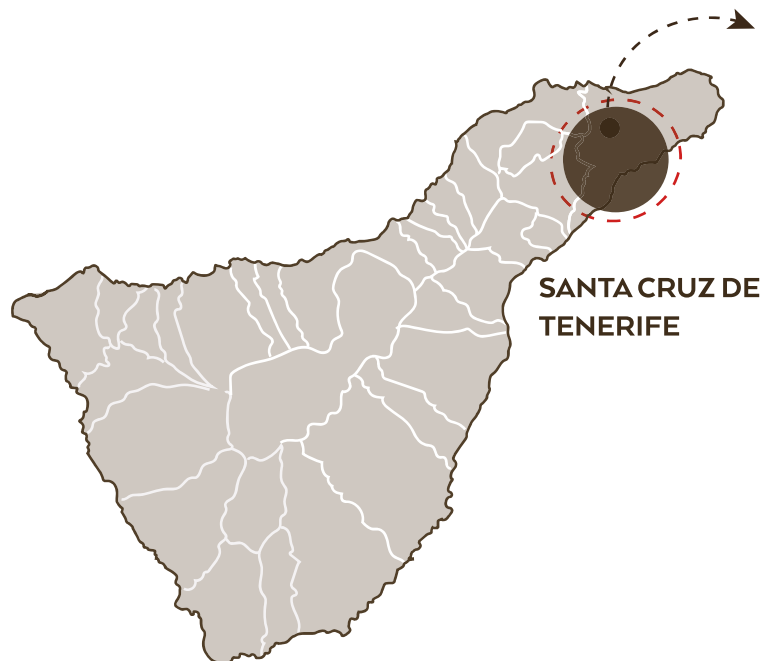
www.promocionMJ77.com



DOSSIER COMERCIALIZACIÓN

CONTENIDO

- 01. LOCALIZACIÓN
- 02. ENTORNO
- 03. MARÍA JIMÉNEZ
- 04. TU NUEVA VIVIENDA
- 05. CALIDADES
- 06. CARACTERÍSTICAS
DESTACABLES



SANTA CRUZ DE TENERIFE:

Población: 209.000 habitantes (INE 2024)

Área metropolitana: Más de 540.000 habitantes (junto a San Cristóbal de La Laguna y municipios limítrofes)

Superficie: 150,56 km²

Altitud media: 4 m sobre el nivel del mar

Temperatura media anual: 22°C

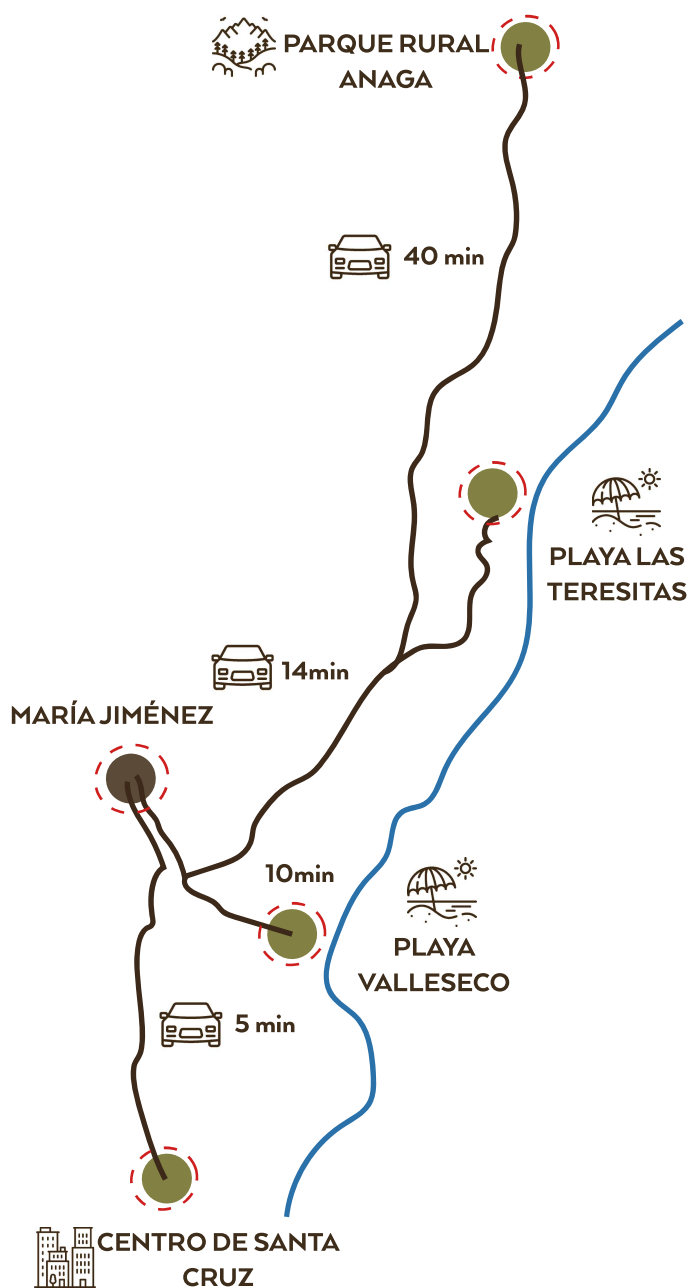
Días de sol al año: +300



CIUDAD DE SANTA CRUZ DE TENERIFE, A 5 MINUTOS DE
MARÍA JIMÉNEZ.



PARQUE RURAL ANAGA, A 40 MINUTOS DE
MARÍA JIMÉNEZ.



01.

01. LOCALIZACIÓN.

VIVE A SOLO 5 MINUTOS DE SANTA CRUZ.

Vive a solo 5 minutos del centro de Santa Cruz, en un entorno sostenible, ubicado en María Jiménez, próximo a la Reserva de la Biosfera de Anaga, declarada por la UNESCO, y muy cerca de la playa de Valleseco y la playa de Las Teresitas. Con espacios exteriores, jardines, terrazas y zonas comunes al aire libre, conecta con la tranquilidad, sin renunciar a la ciudad.

VIVE CERCA DE TODO, LEJOS DEL ESTRÉS.



SERVICIOS MÁS CERCANOS:



PARADA DE AUTOBÚS



APARCAMIENTO



INSTALACIÓN DEPORTIVA



FARMACIA



PARQUE INFANTIL



PLAZAS/ PARQUES



OFICINA CORREOS

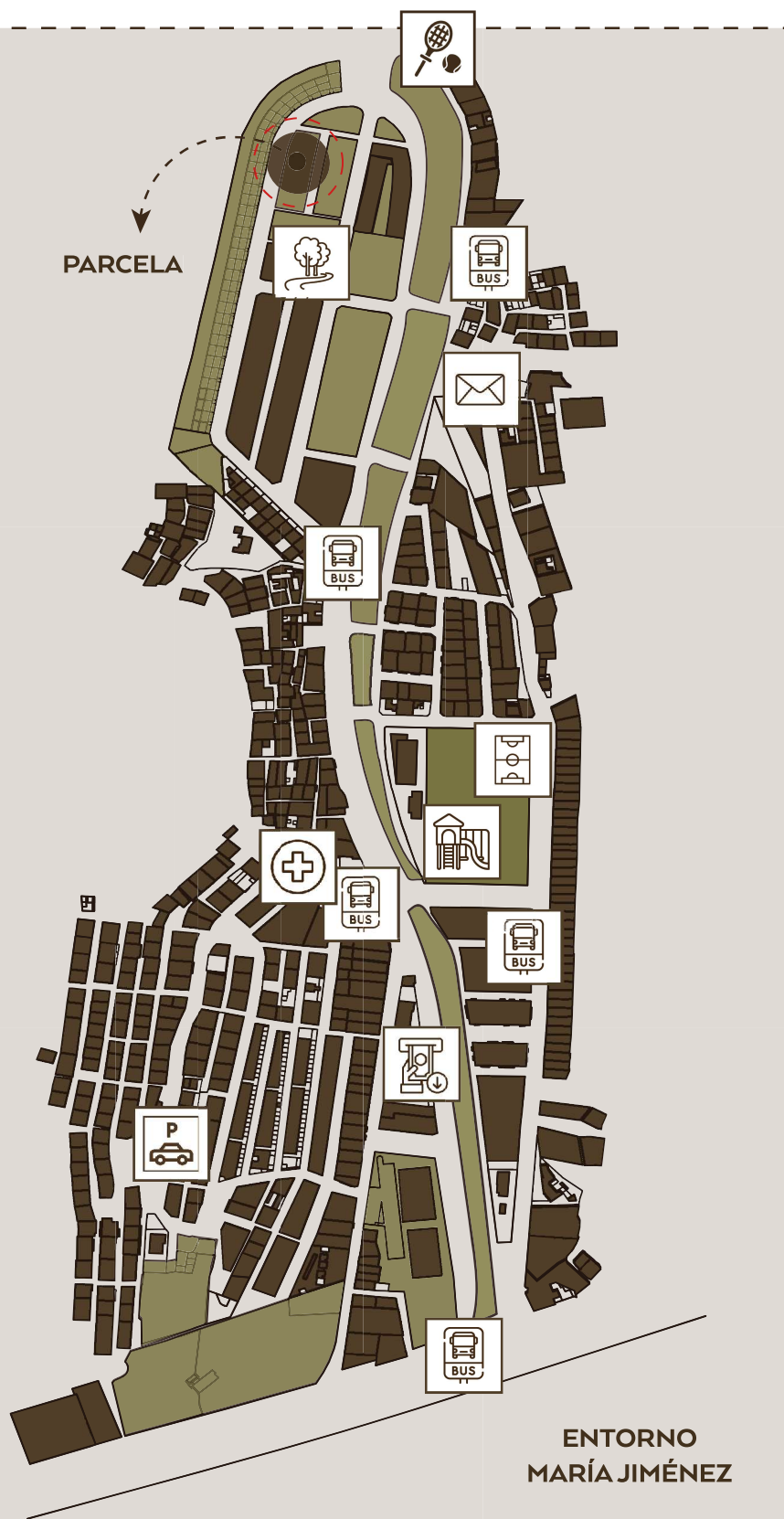


BANCO



CLUB PÁDEL

PARCELA



ENTORNO
MARÍA JIMÉNEZ



02.

02. ENTORNO

En un entorno residencial consolidado, familiar, y muy bien comunicado, con todos los servicios a tu alcance: colegios, zonas deportivas, parques, supermercados, y comercios de proximidad. Una oportunidad única para vivir con calidad, naturaleza y cercanía, en una zona en crecimiento, muy cerca de la naturaleza.



BARRIO MARÍA JIMÉNEZ.







El edificio ha sido diseñado con criterios sostenibles y materiales naturales de kilómetro 0, e incorpora extras como aparcamiento para bicicletas y jardín comunitario en planta -1. Un espacio pensado para vivir con estilo, funcionalidad y bienestar, en plena conexión con la naturaleza y la ciudad.

26 VIVIENDAS

**1-2-3
DORMITORIOS**

**40 m²
115 m²**

CARACTERÍSTICAS:



40-115 M².



1-2-3 DORMITORIOS.



TERRAZA.



PLAZA DE GARAJE.



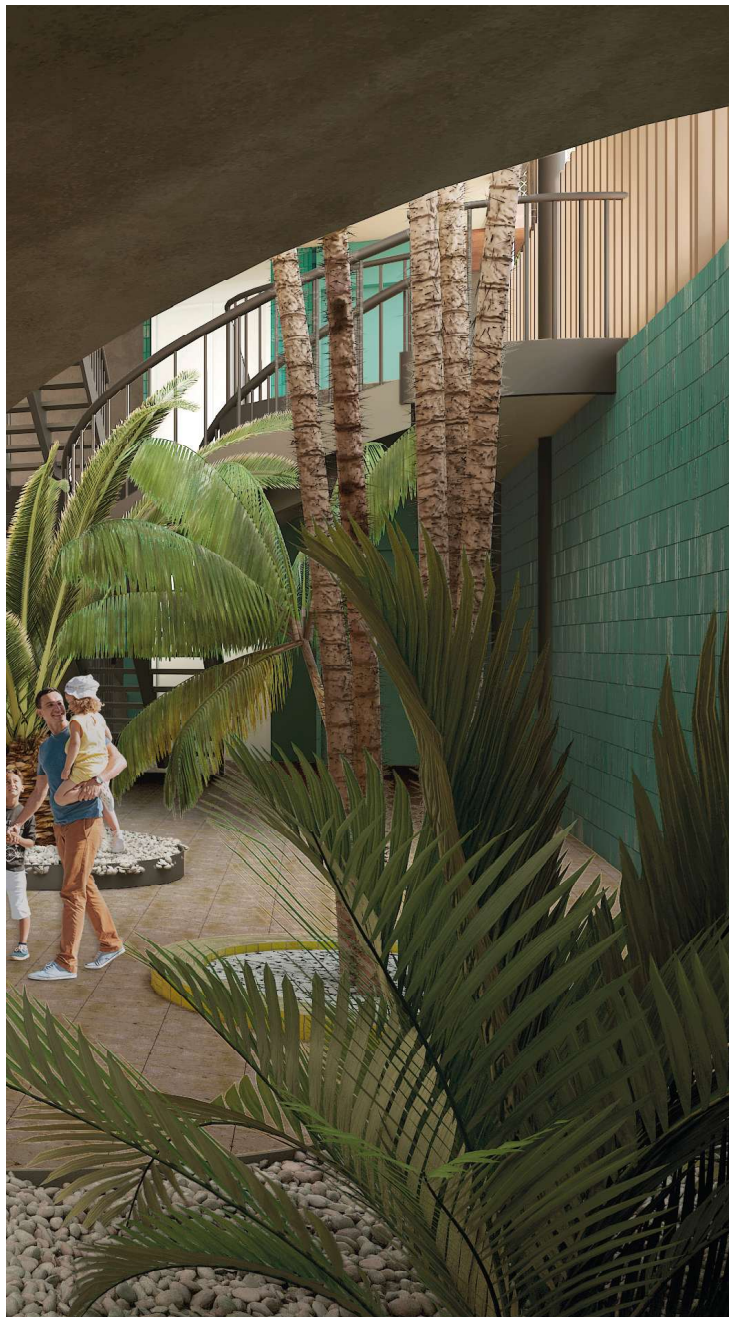
TRASTERO.



SOLANA INDEPENDIENTE.







04.

04. TU NUEVA VIVIENDA

En tu nuevo hogar disfrutarás de viviendas de 1, 2 y 3 dormitorios, con superficies entre 40 y 115 m², diseñadas para aprovechar al máximo la luz natural, la ventilación y el confort. Cada vivienda cuenta con salón-comedor con cocina integrada, además de una distribución que, según la vivienda, puede incluir dos baños completos —con opción de baño en suite en el dormitorio principal— y una solana independiente como espacio auxiliar.

Las viviendas han sido diseñadas para ofrecer confort, eficiencia y estilo, con suelos de tarima laminada en todas las estancias, excepto en baños, que contarán con pavimento cerámico antideslizante. La carpintería exterior será con rotura de puente térmico y doble acristalamiento, los sanitarios de primeras marcas y la grifería cromada de diseño actual.

HAZ REALIDAD EL HOGAR QUE IMAGINAS.





05.

05. CALIDADES

Tu vivienda contará con pavimentos interiores adecuados en tonos cálidos, y suelos antideslizantes en zonas húmedas.

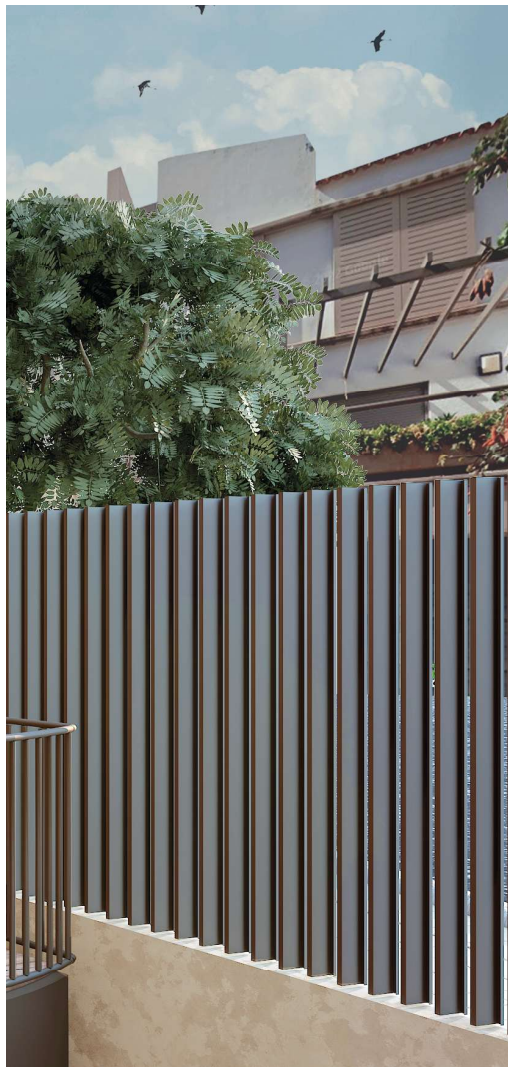
Contará además con carpintería exterior con rotura de puente térmico y doble acristalamiento, para un máximo aislamiento térmico y acústico, y baños equipados con sanitarios en color blanco y griferías de diseño actual.

EMPIEZA AQUÍ LA VIDA QUE MERECE.









PORQUE TU CASA NO SOLO DEBE GUSTARTE, DEBE
PARECERSE A TI!

MATERIALES:



SUELOS TONOS NEUTROS



CARPINTERÍA EXTERIOR CON ROTURA DE
PUENTE TÉRMICO Y DOBLE ACRISTALAMIENTO.



SANITARIOS PORCELANA



GRIFERÍA CROMADA.

QUEREMOS QUE NO TE FALTE DE NADA, EN TU
FUTURA CASA.

06.



06. CARACTERÍSTICAS DESTACABLES.



DISEÑO CONTEMPORÁNEO.



TERRAZAS Y ZONAS COMUNES AJARDINADAS.



VENTANAS DE SUELO A TECHO QUE LLENAN TU CASA DE
LUZ.



PLAZA DE GARAJE Y TRASTERO INCLUIDOS EN TODAS
LAS VIVIENDAS.



ALTOS ESTÁNDARES DE EFICIENCIA ENERGÉTICA Y
CONFORT TÉRMICO.



UBICACIÓN PRIVILEGIADA: CERCA DEL MAR, LA CIUDAD
Y LA NATURALEZA.











PROMOCIÓN 26 VIVIENDAS
MARÍA JIMÉNEZ.



www.promocionMJ77.com